

Lechos elevados para cultivos de verduras

Un lecho elevado es un lecho de jardín elevado sobre el suelo. Por lo general, mide 2-4 pies de ancho, 2-24 pulgadas de alto, tiene el largo que se desee y es plano en la parte superior.

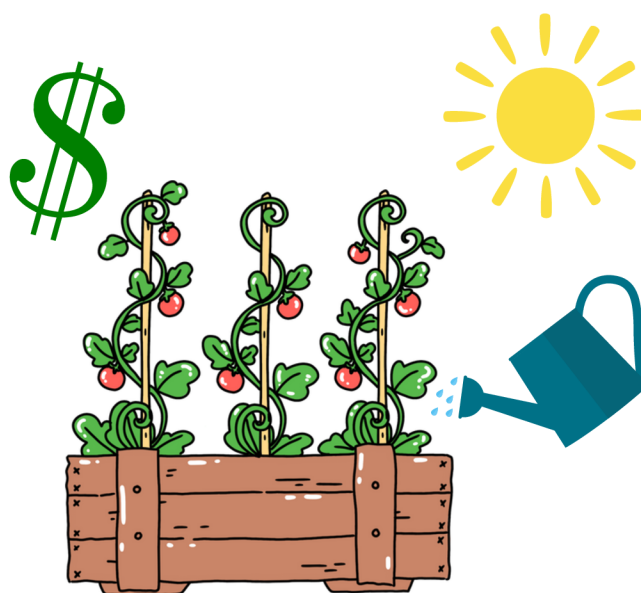
Benefits of raised beds

- Un suelo más profundo significa más espacio para que crezcan las raíces, lo que resulta en plantas más fuertes y mayores rendimientos
- Al trabajar en lechos elevados, usted se parará o se arrodillará en los senderos. El suelo es más productivo porque las pisadas no lo compactan
- El abono, el compost y el agua se concentran sólo en los parterres y no se desperdician en los pasillos
- Escurren bien y calientan antes en primavera para poder plantar antes
- Crean un aspecto ordenado con caminos definidos alrededor de los lechos



Desventajas de lechos elevados

- Gastos para comprar o construir
- Puede necesitar un riego más frecuente cuando hace calor y hay sequía



Los lechos elevados suelen estar rodeados de tablas de madera o plástico, metal galvanizado, piedras u otros materiales rígidos. Usted puede usar materiales reutilizados, como bloques de hormigón o ladrillos desechados, o saltarse el gasto y el trabajo de construir un cerramiento creando un bancal elevado de 4-6 pulgadas con los laterales inclinados.



Una vez que el bancal elevado esté instalado, llénelo con una mezcla de compost y tierra de jardín o tierra vegetal comprada. Puede retirar las primeras pulgadas de tierra vegetal del camino alrededor del bancal elevado y agregarlos a la mezcla. Quizás encuentre centros de jardinería o viveros locales que vendan tierra vegetal mezclada con compost. Si usa tierra de jardín existente, hágala analizar (incluyendo una prueba de plomo) enviando una muestra a un laboratorio de análisis de suelos.

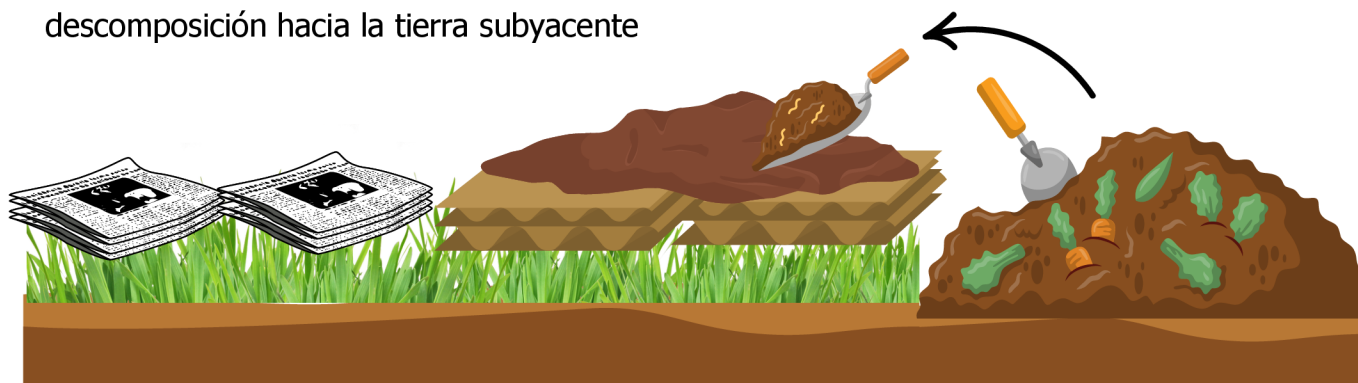


Conozca el tamaño de la "huella" de las hortalizas que desea cultivar: la cantidad de espacio que ocuparán sus plantas cuando crezcan completamente. Un trasplante de tomate de 8 pulgadas de alto en una maceta de 4 pulgadas se convertirá en una planta de 6 pies de alto, ocupando 2-3 pies de espacio.



Llenar el lecho elevado con 6-8 pulgadas de tierra y composta sofocará el pasto y las malas hierbas. Se descompondrán en el lugar, añadiendo materia orgánica al suelo.

También puede eliminar el césped y las malas hierbas cubriendo el espacio del jardín con una sola capa superpuesta de cartón o periódicos y luego esparciendo compost y tierra encima. Las raíces de las plantas crecerán a través del cartón o periódico en descomposición hacia la tierra subyacente



Aprenda más:

Sitios web- go.umd.edu/FoodGardening

Artículos de blog-

<https://marylandgrows.umd.edu/?s=vegetables>

Videos- <https://www.youtube.com/UMDHGIC>

Respuestas a preguntas sobre jardinería-
go.umd.edu/AskExtension